

ขนาดและรูปแบบของโครงการปัจจุบัน

ประเภทของโครงการ

โรงพยาบาลมหาวิทยาลัยนเรศวร เป็นโรงพยาบาลขนาด 472 เตียง บริหารงานโดยคณะแพทยศาสตร์ ตั้งอยู่ภายในมหาวิทยาลัยนเรศวร สังกัดทบวงมหาวิทยาลัย

กิจกรรมการให้บริการรักษาพยาบาล

การให้บริการในการรักษาพยาบาลเปิดดำเนินการ 8.30 น. – 16.30 น. โดยรายละเอียดของคลินิกและศูนย์ที่เปิดให้บริการในเวลาราชการ ดังนี้

- | | |
|---|---|
| - คลินิกอายุรกรรมโรคไต | - คลินิกเบาหวาน/ต่อมไร้ท่อ |
| - คลินิกอายุรกรรมโรคหัวใจ | - คลินิกอายุรกรรมโรคเลือด |
| - คลินิกระบบทางเดินอาหาร | - คลินิกอายุรกรรม |
| - คลินิกผิวหนัง | - คลินิกอายุรกรรมโรคมะเร็ง |
| - คลินิกอายุรกรรมโรคปอด | - คลินิกอายุรกรรมโรคข้อและรูมาติสซั่ม |
| - คลินิกอายุรกรรมระบบประสาท | - คลินิกเช็กเครื่องกระตุ้นหัวใจ(1,3) |
| - คลินิกโรคติดเชื้อ | - คลินิกเลเซอร์ผิวหนัง |
| - คลินิกเวชศาสตร์ฟื้นฟู | - คลินิกฉีดยาลดเกร็ง |
| - คลินิกหู-คอ-จมูก | - คลินิกกุมารเวชกรรม(ทั่วไป) |
| - คลินิกกุมารเวชกรรม | - คลินิกกุมารเวชกรรม(โรคมุมิแพ) |
| (ระบบหัวใจและหลอดเลือด) | - คลินิกกุมารเวชกรรม(ระบบทางเดินอาหารเด็ก) |
| - คลินิกกุมารเวชกรรม(โรคติดเชื้อ) | - คลินิกกุมารเวชกรรม(ระบบทางเดินหายใจ) |
| - คลินิกกุมารเวชกรรม(พัฒนาการเด็ก) | - คลินิกกุมารเวชกรรม(ต่อมไร้ท่อและการเจริญเติบโต) |
| - คลินิกระบบประสาท | - คลินิกเด็กอ่อน/โรคเด็กแรกเกิด |
| - คลินิกสุขภาพเด็กดี (Well Baby Clinic) | - คลินิกตรวจคลื่นเสียงสะท้อนหัวใจในเด็ก |
| - คลินิกโรคเลือดและมะเร็งในเด็ก | (Echocardiogram) |
| - คลินิกระบบสมองและกล้ามเนื้อ | - คลินิกโภชนาการเด็ก |
| - Child Health Protection clinic | - คลินิกจิตเวชเด็กและวัยรุ่น |
| - คลินิกโรคไตในเด็ก | - คลินิกจักษุ |
| - คลินิกจิตเวช | - คลินิกจิตเวชเด็ก |
| - คลินิกนิติเวช | - คลินิกรังสีร่วมรักษา |
| - คลินิกรังสีรักษา | - คลินิกกระดูกและข้อ |
| - คลินิกศัลยกรรมหัวใจและทรวงอก | - คลินิกศัลยกรรมระบบประสาท |
| - คลินิกศัลยกรรมตกแต่ง | - คลินิกศัลยกรรมทางเดินปัสสาวะ |
| - คลินิกศัลยกรรมลำไส้ใหญ่และทวารหนัก | - คลินิกมะเร็งวิทยา (ศัลยกรรม) |
| - คลินิกศัลยกรรมทั่วไป | - คลินิกมะเร็งตับ |
| - คลินิกศัลยกรรมเด็ก | - คลินิกเต้านม (วันศุกร์ที่ 4 ของเดือน) |
| - คลินิกศัลยกรรมหลอดเลือด | - ศัลยกรรมตับ ตับอ่อนและทางเดินน้ำดี |
| - คลินิกนรีเวชกรรม | - คลินิกมะเร็งวิทยานรีเวช |
| - คลินิกสูติกรรม | - คลินิกศัลยกรรมกระดูกและข้อ |

- คลินิกเนื้องอกกระดูก
- คลินิกเวชศาสตร์วิถีชีวิตและอาชีวศาสตร์
- คลินิกบริบาลบรรเทา (Palliative Care Clinic)
- คลินิกเลิกบุหรี่ (Smoking Cessation)
- คลินิกผู้สูงอายุ (Geriatric Care Clinic)
- คลินิกฝังเข็ม (Acupuncture)
- คลินิกวัคซิ่น
- Resilience and Stress Free Clinic
- ออกตรวจ รพ.สต.
- คลินิกตรวจโรคทั่วไป (นิสิต บุคลากร หรือ UC)
- คลินิกเวชศาสตร์ครอบครัว
- (OFM: Outpatient Family Medicine)

ส่วนคลินิกและศูนย์ที่เปิดให้บริการนอกเวลาราชการเปิดดำเนินการ 16.30 น. – 19.30 น. มีรายละเอียด ดังนี้

- คลินิกอายุรกรรมโรคไต
- คลินิกอายุรกรรมโรคหัวใจ
- คลินิกระบบทางเดินอาหาร
- คลินิกผิวหนัง
- คลินิกอายุรกรรมโรคปอด
- คลินิกโรคติดเชื้อ
- คลินิกเวชศาสตร์ฟื้นฟู
- คลินิกกุมารเวชกรรม(ทั่วไป)
- คลินิกจักษุ
- คลินิกศัลยกรรมระบบประสาท
- คลินิกศัลยกรรมทางเดินปัสสาวะ
- คลินิกศัลยกรรมทั่วไป
- คลินิกศัลยกรรมหลอดเลือด
- คลินิกนรีเวชกรรม
- คลินิกเบาหวาน/ต่อมไร้ท่อ
- คลินิกอายุรกรรมโรคเลือด
- คลินิกอายุรกรรม
- คลินิกอายุรกรรมโรคมะเร็ง
- คลินิกอายุรกรรมระบบประสาท
- คลินิกเลเซอร์ผิวหนัง
- คลินิกหู-คอ-จมูก
- คลินิกกุมารเวชกรรม(โรคภูมิแพ้)
- คลินิกกระดูกและข้อ
- คลินิกศัลยกรรมตกแต่ง
- คลินิกศัลยกรรมลำไส้ใหญ่และทวารหนัก
- คลินิกศัลยกรรมเด็ก
- ศัลยกรรมตับ ตับอ่อนและทางเดินน้ำดี
- คลินิกศัลยกรรมกระดูกและข้อ

ส่วนศูนย์ความเป็นเลิศและบริการของโรงพยาบาลมหาวิทยาลัยนเรศวร มีรายละเอียด ดังนี้

- ศูนย์โรคหัวใจ
- ศูนย์มะเร็ง
- ศูนย์โรคไต
- สถานรักษาแก้ไขภาวะปากแห้ง เพดานโหว่และความผิดปกติของ ศรีษะและใบหน้า
- งานการพยาบาลอายุรกรรม
- งานการพยาบาลกุมารเวชกรรม
- งานการพยาบาลวิสัญญี
- งานบริหารเภสัชกรรม
- ศูนย์วิจัยโลหิตวิทยา
- ศูนย์ปลูกถ่ายกระจกตาและผ่าตัดแก้ไขสายตา
- ศูนย์รักษาผู้มีบุตรยาก
- งานการพยาบาลอุบัติเหตุ-ฉุกเฉิน
- งานการพยาบาลผ่าตัด
- งานการพยาบาลศัลยกรรม
- งานการพยาบาลสูติ-นรีเวชกรรม
- งานการพยาบาลศัลยกรรมกระดูกและข้อ
- งานธนาคารเลือด

ส่วนภาควิชา คณะแพทยศาสตร์ มหาวิทยาลัยนเรศวร มีรายละเอียด ดังนี้

- | | |
|---------------------------------|---------------------------------|
| - ภาควิชากุมารเวชศาสตร์ | - ภาควิชาจักษุวิทยา |
| - ภาควิชาจิตเวชศาสตร์ | - ภาควิชานิติเวชศาสตร์ |
| - ภาควิชาพยาธิวิทยา | - ภาควิชารังสีวิทยา |
| - ภาควิชาวิสัญญีวิทยา | - ภาควิชาศัลยศาสตร์ |
| - ภาควิชาสูติศาสตร์-นรีเวชวิทยา | - ภาควิชาออร์โธปิดิกส์ |
| - ภาควิชาอายุรศาสตร์ | - ภาควิชาเวชศาสตร์ครอบครัว |
| - ภาควิชาเวชศาสตร์ชุมชน | - ภาควิชาเวชศาสตร์ฟื้นฟู |
| - ภาควิชาโสต ศอ นาสิกวิทยา | - สถานรักษาแก้ไขภาวะปากแหว่ง |
| | เพดานโหว่และความผิดปกติของศีรษะ |
| | และใบหน้า |

ส่วนศูนย์แพทยศาสตรศึกษาชั้นคลินิก มีรายละเอียด ดังนี้

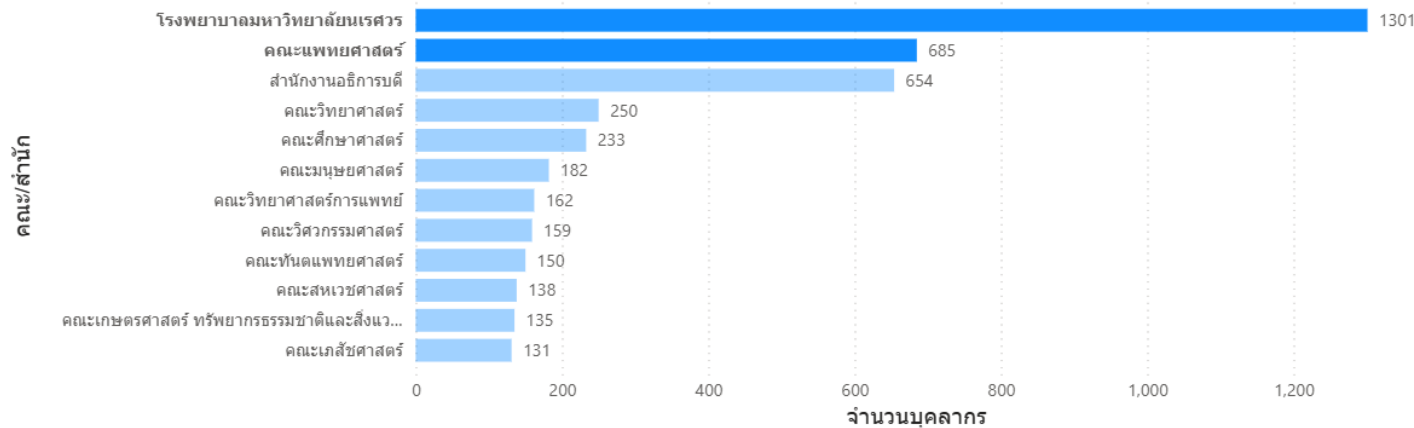
- | | |
|-----------------|--------------------------------|
| - รพ.พุทธชินราช | - รพ.อุตรดิตถ์ |
| - รพ.แพร่ | - รพ.สมเด็จพระเจ้าตากสินมหาราช |
| - รพ.พิจิตร | |

หมายเหตุ

นอกจากนี้ยังมีกิจกรรมการเรียนการสอน และเป็นสถานที่ฝึกปฏิบัติการของนิสิตด้านวิทยาศาสตร์สุขภาพ เช่น คณะแพทยศาสตร์ คณะพยาบาลศาสตร์ คณะเภสัชศาสตร์ คณะสหเวชศาสตร์ เป็นต้น

ข้อมูลจำนวนบุคลากรมหาวิทยาลัยนเรศวร (Refresh Data Every Monday 9.00 AM)

จำนวนบุคลากร by คณะ/สำนัก



ระบุหน่วยงาน

All

ระบุตำแหน่ง

All

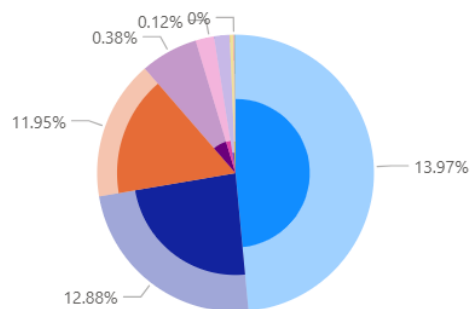
ระบุประเภทบุคลากร

Multiple selections

สายวิชาการ

สายสนับสนุน

สัดส่วนประเภทบุคลากรทั้งมหาวิทยาลัย



ประเภทบุคลากร

- พนักงานมหาวิทยาลัย
- พนักงานมหาวิทยาลัย
- พนักงานราชการ(เงิ...
- ข้าราชการ
- พนักงานราชการ
- ผู้มีความรู้ความสาม...
- ลูกจ้างประจำ
- ผู้เกษียณอายุราชการ

สัดส่วนประเภทบุคลากร

ประเภทบุคลากร	จำนวน	คิดเป็นร้อยละ
ข้าราชการ	19	0.96%
ผู้มีความรู้ความสามารถพิเศษ	2	0.10%
พนักงานมหาวิทยาลัย	705	35.50%
พนักงานมหาวิทยาลัย(เงินรายได้)	650	32.73%
พนักงานราชการ	6	0.30%
พนักงานราชการ(เงินรายได้)	603	30.36%
ลูกจ้างประจำ	1	0.05%
Total	1986	100.00%

ตำแหน่ง/ร้อยละ

ตำแหน่ง	จำนวน	คิดเป็นร้อยละ
เจ้าหน้าที่เวชระเบียน	7	0.35%
เจ้าหน้าที่บริหารงานทั่วไป	114	5.74%
เจ้าหน้าที่วิจัย	1	0.05%
เภสัชกร	33	1.66%
แพทย์	143	7.20%
คนสวน	1	0.05%
ช่างเทคนิค	18	0.91%
นักเทคโนโลยีหัวใจและทรวงอก	10	0.50%
นักเทคนิคการแพทย์	41	2.06%
นักเวชศาสตร์การสื่อสารความหมาย	2	0.10%
นักกายภาพบำบัด	11	0.55%
Total	1986	100.00%